

**smo**

Sondermaschinen  
Oschersleben GmbH

Flexibilité sans limite

■ **MACHINE D'IMPRESSION EDM200**

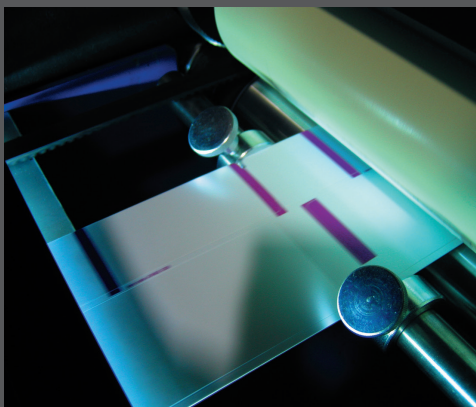
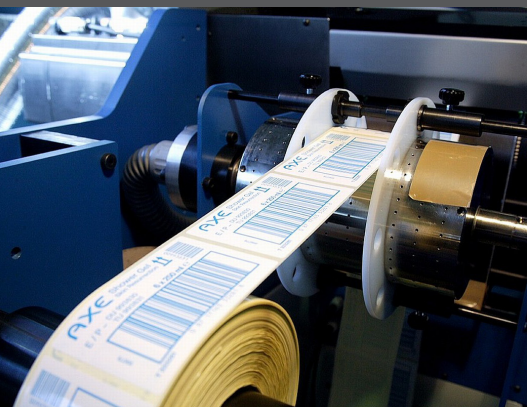


### ■ MACHINE D'IMPRESSION EDM200

EDM200 est une machine d'impression qui fonctionne selon le principe d'impression flexographique et qui a été développée tout particulièrement pour des ordres d'impression petits et rapides. La longueur du format peut être sélectionnée en continu indépendamment des dimensions du cylindre d'impression par un mouvement discontinu de la bande de matériau, appelé également pas de pèlerin. Dans ce mode de fonctionnement, elle atteint une vitesse de production de 200 exemplaires par minute. Si la machine est mise en mode de fonctionnement continu, une vitesse de production de 90 mètres par minute peut être atteinte en utilisant un cylindre d'impression de 18 pouces. Grâce à la commande à emboîter implémentée, l'impression exacte de repérage d'étiquettes déjà estampées ou l'orientation sur des repères imprimés ou une préimpression déjà présente est possible. Tous les entraînements rotatifs de cette machine d'impression sont intelligents et à servo-axes très dynamiques..

### Flexibilité sans limite

### ■ MACHINE D'IMPRESSION EDM200

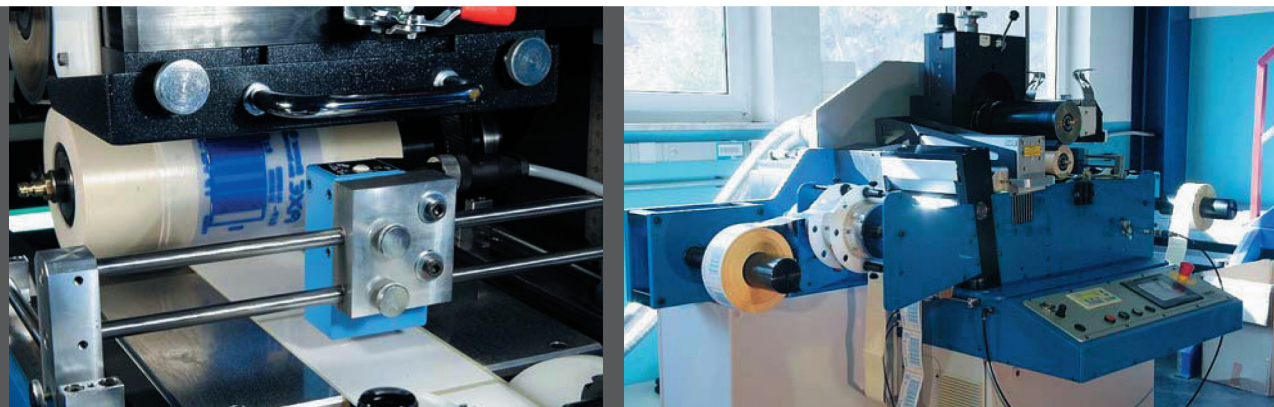


### ■ SPECIFICATIONS DE LA MACHINE

- Servo commandes sur tous les groupes
- Fonctionnement discontinu (translatif) avec 200 exemplaires par minute
- Fonctionnement continu (rotatif) de 90 m/min (avec un cylindre d'impression de 18 pouces)
- Largeur de bande : en continu de 30 à 200 mm
- Construite pour le papier (60 – 350 g/m<sup>2</sup>) ainsi que pour le matériau d'étiquette
- Diamètre max. du rouleau : 550 mm (déroulement) 380 mm (enroulement)
- Poids max. du rouleau : 40kg
- Séchage UV avec technique de pointe
- Longueur de format : en continu pouvant être sélectionné indépendamment des dimensions du cylindre d'impression
- Entrée des données de commande par le terminal de commande
- Production d'une tension de bande à l'aide d'un cylindre sous vide
- Les broches de bobines peuvent être changées diamètre min. du noyau : 1 pouce
- Direction variable des bobines

## ■ PARTICULARITES

- Petit encombrement grâce à une construction très compacte de la machine
- Changement de commande rapide grâce au positionnement du cylindre d'impression et du cylindre tramé ainsi que leur construction dans une technologie de roulement sleeve
- Impression exacte de repérage d'étiquettes déjà estampées
- Après un changement de rouleau, la deuxième étiquette peut déjà être imprimée
- Après une interruption, l'impression peut se poursuivre directement après la dernière étiquette imprimée
- Changement du coffret de couleurs demandant peu de manipulations
- Très polyvalente et flexible grâce au fonctionnement discontinu (translatif) et les formats du cylindre d'impression dans la zone entre 10 et 18 pouces
- Seule une dimension de cylindre d'impression (par ex. 12 pouces) n'est nécessaire afin d'imprimer par translation toutes les longueurs d'impressions de 10 à 200 mm
- Maniement facile via un terminal de commande dégagé et un bouton de touche pour Marche, Stop et le fonctionnement à impulsion
- Commande automatique du séchage UV, de la pompe à vide, du serrage de la bande, impression arrêt/marche
- Tension rapide des rouleaux grâce à une technique de serrage coulissant



## ■ SPECIFICATIONS DU GROUPE D'IMPRESSION

- Logement en porte-à-faux du cylindre d'impression, du cylindre de contre pression et du cylindre tramé
- Technique de roulement sleeve pour le cylindre d'impression et le cylindre tramé
- Positionnement proportionnel du cylindre d'impression et du cylindre tramé
- Ajustement précis des ordres des couleurs dans la zone cylindre tramé/cliché ainsi que dans la zone cliché/bande de matériau
- Système de racleur à chambre
- Le coffret de couleurs rempli peut être fermé avec un coulisseau puis ensuite être retiré
- Logement robuste, durable et sans jeu de tous les arbres
- Dimensions du cylindre d'impression : de 10 à 18 pouces
- Entraîné directement via un servomoteur à grande dynamique
- Une construction très compacte du groupe d'impression
- Capot de protection

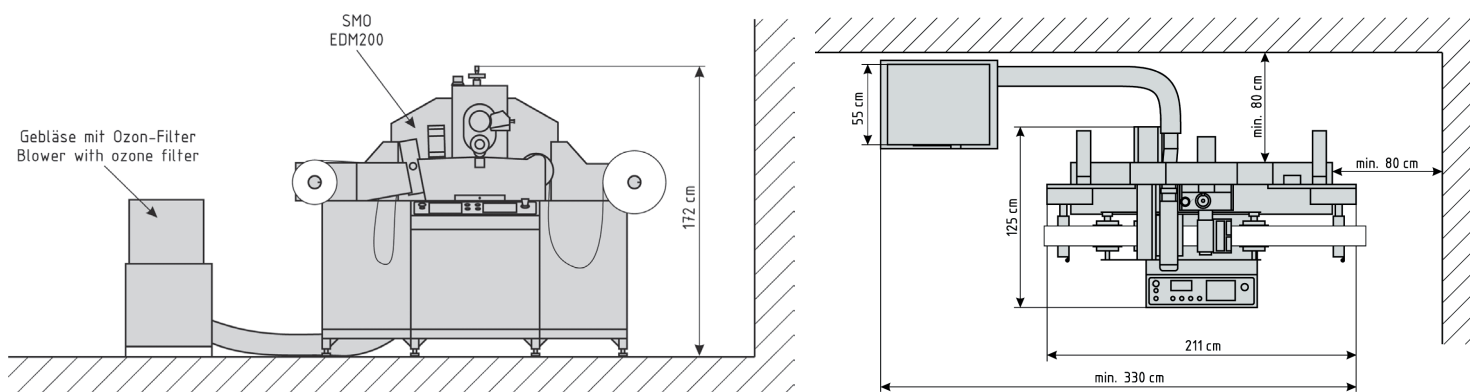
## MACHINE D'IMPRESSION EDM200

### LIVRAISON

- 1 x EDM200
- 1 x séchage UV avec soufflante
- 1 x cylindre tramé (trame : 300L/cm, volume d'auge 6 cm<sup>3</sup>/m<sup>2</sup>)
- 1 x cylindre d'impression sleeve (12 pouces)
- 2 x broches de bobine (3 pouces)
- 1 x coffret de couleurs avec revêtement repoussant l'encre
- 1 x équerre d'orientation pour le pointage du cylindre d'impression
- 1 x rail auxiliaire pour l'impression à partir de la 2<sup>ème</sup> étiquette

### ACCESSOIRES EN OPTION

- Table d'épissage sur la partie entrée
- Appareil de montage de clichés
- Autre cylindres d'impression entre 10 et 18 pouces ainsi que les dimensions adaptées de la roue dentée
- Autres cylindres tramés avec un traitement au laser individuel
- Autres broches de bobine 1 / 1,5 / 2 / 3 / 4 pouces (formats spéciaux sur demande)
- 1 x coffret de couleurs avec revêtement repoussant l'encre
- Limites latérales de boucle pour largeur étroite de bande



### CARACTÉRISTIQUES TECHNIQUES

- Tension : 400V, 50-60 Hz, 3 phases
- Consommation de courant : max. 32 A (séchage UV compris)
- Alimentation en air comprimé : 6-10 bar
- Consommation d'air comprimé : 0,1 l/h
- Poids : env. 1100 kg

**smo**  
Sondermaschinen  
Oschersleben GmbH

Sondermaschinen Oschersleben GmbH  
Am neuen Teich 13  
D-39387 Oschersleben  
Tél: +49 (0) 03949 / 501770  
Fax.: +49 (0) 03949 / 501772  
Courriel: info@smo-gmbh.de  
[www.smo-gmbh.de](http://www.smo-gmbh.de)

